



ใบความรู้ที่ 5 เรื่อง การเชื่อมโยงเว็บเพจ

แผนการสอนที่ 5

ผลการเรียนรู้ที่คาดหวัง

เมื่อนักเรียนศึกษาเรื่องการเชื่อมโยงเว็บเพจแล้ว นักเรียนมีความรู้ความเข้าใจและสามารถสร้างการเชื่อมโยงหน้าเว็บเพจแบบต่างๆ ได้อย่างถูกต้อง

จุดประสงค์นำทาง

1. นักเรียนเข้าใจความหมายและลักษณะการเชื่อมโยงเว็บเพจแบบต่างๆ ได้อย่างถูกต้อง
2. นักเรียนเข้าใจวิธีการและสามารถสร้างการเชื่อมโยงภายในเว็บเพจเดียวกันได้อย่างถูกต้อง
3. นักเรียนเข้าใจวิธีการและสามารถสร้างการเชื่อมโยงภายในเว็บไซต์เดียวกันได้อย่างถูกต้อง
4. นักเรียนเข้าใจวิธีการและสามารถสร้างการเชื่อมโยงไปยังเว็บไซต์อื่นได้อย่างถูกต้อง
5. นักเรียนเข้าใจวิธีการและสามารถสร้างการเชื่อมโยงเพื่อดาวน์โหลดไฟล์ได้อย่างถูกต้อง
6. นักเรียนเข้าใจวิธีการและสามารถสร้างการเชื่อมโยงไปยัง E-Mail ได้อย่างถูกต้อง
7. นักเรียนเข้าใจวิธีการและสามารถสร้างการเชื่อมโยงด้วย Map Link ได้อย่างถูกต้อง

เนื้อหา

1. การเชื่อมโยงเว็บเพจ

การเชื่อมโยงหน้าเว็บเพจในอินเทอร์เน็ตเข้าด้วยกัน เป็นสิ่งที่ทำให้เว็บเพจมีความแตกต่างจาก เอกสารธรรมดา เพราะทำให้ผู้ใช้ไม่ต้องเปิดดูตั้งแต่หน้าแรก แต่สามารถคลิกเมาส์เปิดดูเฉพาะหน้าเว็บเพจที่สนใจได้

การเชื่อมโยงบนเว็บเพจมีด้วยกันหลายรูปแบบ อาจแบ่งตามการใช้งาน หรือตามลักษณะของการเชื่อมโยงก็ได้ ถ้าแบ่งตามลักษณะการเชื่อมโยงจะแบ่งการเชื่อมโยงออกเป็น 2 ประเภท คือ การเชื่อมโยงภายในเว็บเพจ และการเชื่อมโยงภายนอกเว็บเพจ แต่ถ้าแบ่งตามวัตถุประสงค์ของรูปแบบการใช้งานจะแบ่งการเชื่อมโยงบนเว็บเพจออกเป็นประเภทต่างๆดังต่อไปนี้

1. การเชื่อมโยงภายในเว็บเพจเดียวกัน
2. การเชื่อมโยงภายในเว็บไซต์เดียวกัน
3. การเชื่อมโยงไปยังเว็บไซต์อื่น
4. การเชื่อมโยงด้วยอีเมล์



5. การเชื่อมโยงไปยังไฟล์ดาวน์โหลด

6. การเชื่อมโยงด้วย Map Link

2. การเชื่อมโยงภายในเว็บเพจเดียวกัน

หากข้อมูลในหน้าเว็บเพจเดียวกันมีขนาดยาวมาก ทำให้ต้องใช้ Scroll bar เลื่อนดู เราสามารถเชื่อมโยงข้อมูล

ภายในเพจเดียวกันได้โดย Click mouse ตำแหน่งที่เป็น Link จะกระโดดไปยังข้อมูลส่วนอื่นซึ่งอยู่ในเพจเดียวกัน ดังรูป

1. กำหนดจุด Anchor หรือจุดที่ Link ที่จะกระโดดไปหน้าเว็บเพจนั้น

2. Click mouse



เมื่อมีการ Click mouse ที่ Link จะเกิดการกระโดดไปที่ข้อมูลส่วนอื่นในเว็บเพจที่กำหนดไว้



พ่อราม



แม่เปา

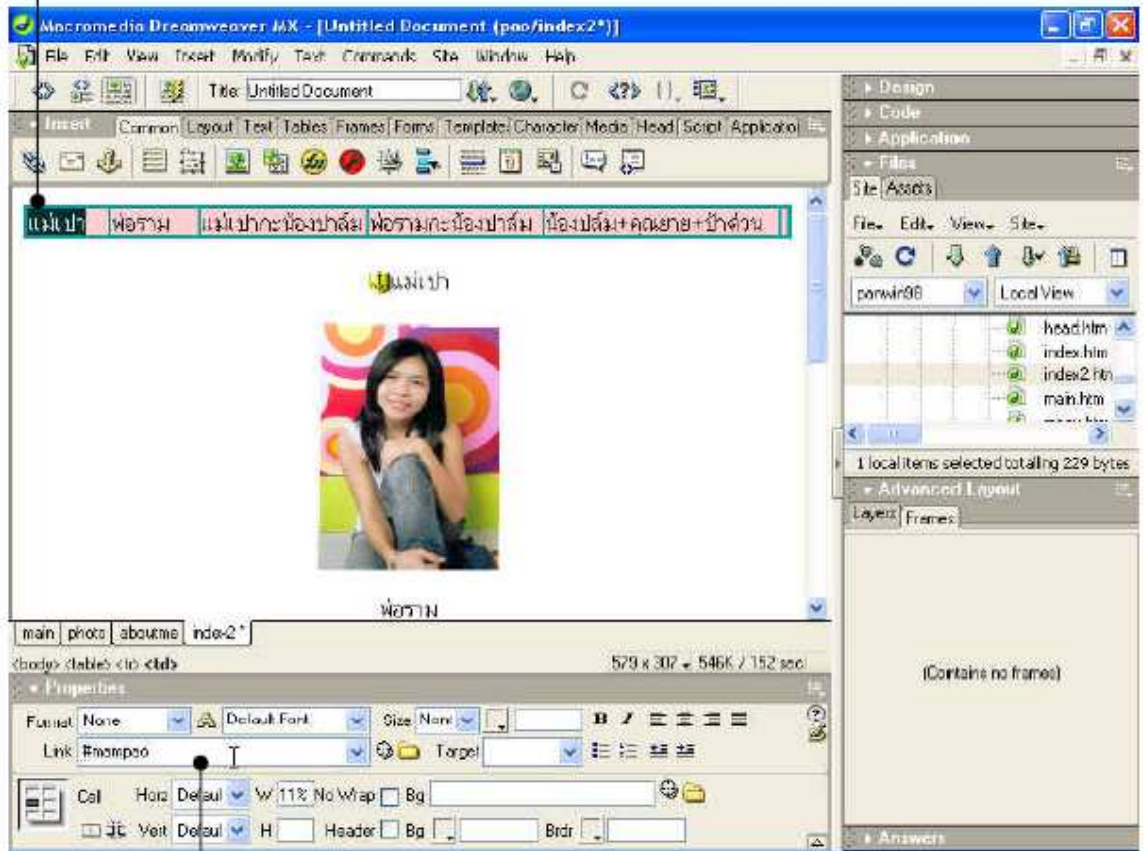


3. ตั้งชื่อจุด Anchor แล้ว Click ปุ่ม OK

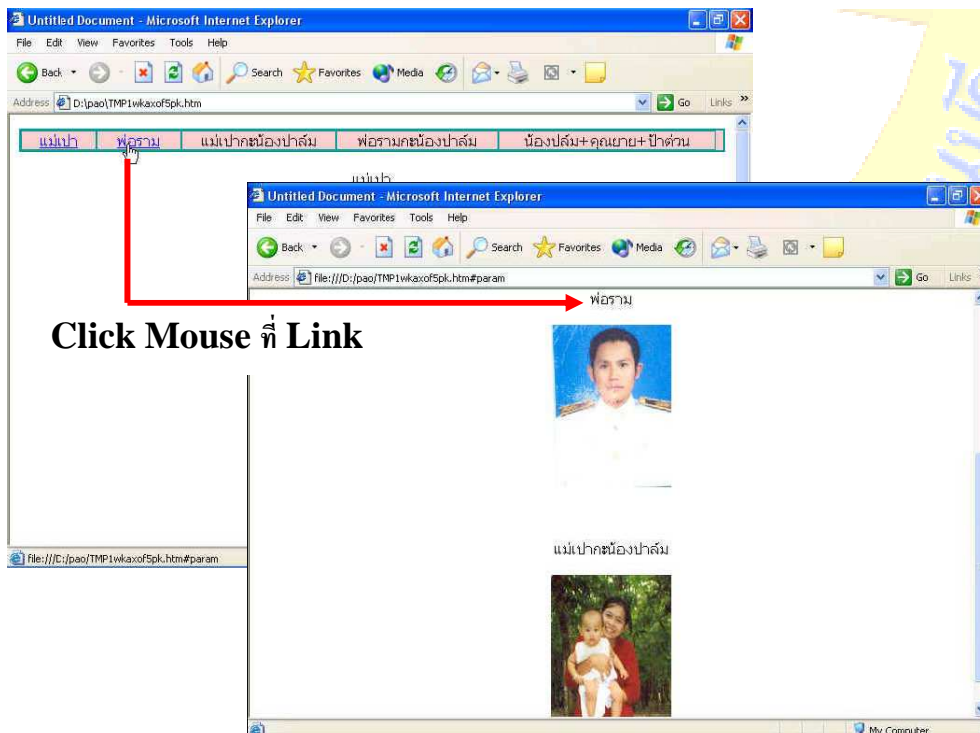
4. เลือกข้อความที่ต้องการจะเชื่อมโยง



5. เลือกข้อความที่ต้องการจะเชื่อมโยง



- 6. กำหนดการเชื่อมโยง โดยการพิมพ์ # ตามด้วยชื่อจุด Anchor ที่ตั้งไว้จากข้อ 3
- 7. เซฟแล้วตรวจสอบผลการเชื่อมโยง โดยกดปุ่ม F12 ที่ Key



Click Mouse ที่ Link



1. กำหนดจุด Anchor หรือจุดที่ Link ที่จะกระโดดไปหน้าเว็บเพจนั้น
2. Click mouse ที่ปุ่ม Named Anchor ที่แท็บ Common
3. ตั้งชื่อจุด Anchor จากหน้าจอย่อยที่ปรากฏขึ้น
4. Click ปุ่ม OK
5. ระบุข้อความที่เราต้องการจะเชื่อมโยงไปยังจุด Anchor โดยระบุแถบสีที่ข้อความนั้น
6. กำหนดการเชื่อมโยง โดยการพิมพ์ # ตามด้วยชื่อจุด Anchor ที่ตั้งไว้จากข้อ 3 ในช่อง Link จากหน้าต่าง Properties แล้วเคาะ Enter
7. เซฟแล้วตรวจสอบการ Link จากบราวเซอร์

3. การเชื่อมโยงภายในเว็บไซต์เดียวกัน

การเชื่อมโยงบนเว็บเพจโดยมากมักจะใช้ข้อความหรือรูปภาพเป็นตัวเชื่อมโยงสังเกตได้จากข้อความจะมีขีดไว้ที่ข้อความนั้น

2.1 การเชื่อมโยงข้อความ

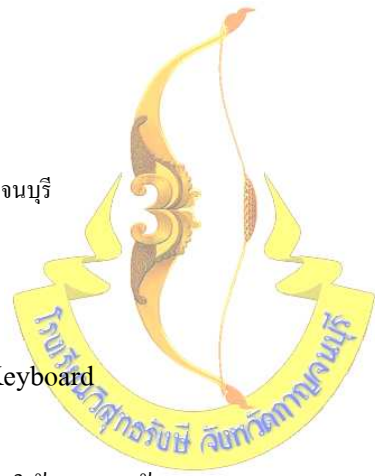


1. Click mouse เลือก
ข้อความที่ต้องการสร้าง link

2. Click เลือกหน้าเว็บเพจที่ต้องการ
จะ Link ไป

กำหนดลักษณะการแสดงผลของเพจใหม่
ที่เชื่อมโยง

1. พิมพ์ข้อความหรือเลือกข้อความที่ต้องการสร้าง Link ลงไปบนเว็บเพจ
2. Click ที่ปุ่ม Browse เพื่อกำหนดไฟล์ที่จะเชื่อมโยงหรือต้องการจะ Link ไป



3. เลือกไฟล์ที่ต้องการจะ Link ไป จากหน้าต่างแล้วคลิกปุ่ม OK

4. เซฟหน้าเว็บเพจแล้วลองดูผลการ Link ที่บราวเซอร์โดยกดปุ่ม F12 ที่ Keyboard

การกำหนดลักษณะของเพจใหม่ที่เชื่อมโยง

เมื่อมีการคลิกที่ link เราสามารถกำหนดการเปิดหน้าเว็บที่เชื่อมโยงได้ เช่น ให้แสดงหน้าเว็บที่เชื่อมโยงได้ เช่น ให้แสดงหน้าเว็บที่เชื่อมโยงในหน้าต่างบราวเซอร์ใหม่ หรือให้แสดงแทนหน้าเพจเดิม เป็นต้น โดยกำหนดได้จากส่วนของ Target ที่แถบ Properties หรือเลือกได้จาก Modify> Link Target ดังนี้

- blank ให้เปิดเพจที่เชื่อมโยงในหน้าต่างบราวเซอร์ใหม่อีกหน้าต่าง
- parent ให้เปิดเพจที่เชื่อมโยงในหน้าต่างบราวเซอร์เดิม
- self ให้เปิดเพจเชื่อมโยงในเฟรมเดิม หรือหน้าต่างเดิม
- top ให้เปิดเพจที่เชื่อมโยง ในหน้าต่างบราวเซอร์เดิมโดยจัดให้เต็มจอ

รูปแบบที่เพิ่มมาจากการเชื่อมโยงปกติ คือ

mainFrame แสดงเพจใหม่ในหน้า mainFrame

topFrame แสดงเพจใหม่ในหน้า topFrame

leftFrame แสดงเพจใหม่ในหน้า leftFrame

1.2 การเชื่อมโยงด้วยรูปภาพ

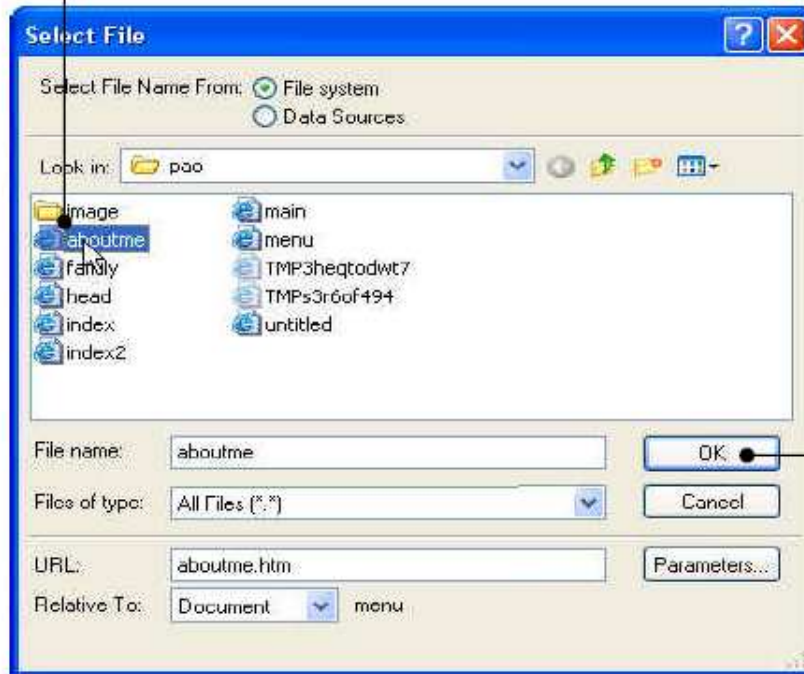
นอกจากการใช้ข้อความเป็น Link แล้ว เรายังสามารถใช้รูปภาพต่างๆ ทำเป็น Link ได้ด้วย เพื่อให้เว็บไซต์ดูหน้าสนใจยิ่งขึ้น



1. Click ภาพที่ต้องการกำหนดเป็น Link 2. พิมพ์ตำแหน่งที่จะ Link ไปในช่อง Link หรือ Click ที่ปุ่ม



3. Click mouse เลือกไฟล์ที่ต้องการ



4. Click mouse

4. การเชื่อมโยงไปยังเว็บไซต์อื่น

ในการเชื่อมโยงกับเว็บไซต์อื่น ให้ระบุ URL ของเว็บเพจนั้น โดยให้พิมพ์ http:// นำหน้าชื่อเว็บเพจที่เราต้องการเชื่อมโยงด้วยทุกครั้ง ข้อแนะนำควรทำการตรวจสอบ URL ปลายทางที่เราต้องการเชื่อมโยงด้วยว่าเป็นเว็บที่ถูกต้อง เนื่องจากเนื้อหาในเว็บมักมีการเปลี่ยนแปลงอยู่เสมอ การเชื่อมโยงไปยังเว็บไซต์อื่นสามารถทำได้โดย

1. คลิกเลือกรูปภาพหรือข้อความที่ต้องการสร้าง Link
2. พิมพ์ชื่อ URL เว็บไซต์ที่เราต้องการเชื่อมโยงในช่อง Link แล้วเคาะ Enter

5. การเชื่อมโยงเพื่อดาวน์โหลดไฟล์

การเชื่อมโยงรูปแบบนี้จะเป็นการดาวน์โหลดไฟล์ โดยจะต้องมีไฟล์ โปรแกรมต่างๆ เก็บอยู่ภายในเว็บของเราก่อนเราจะพบการโหลดไฟล์ในเว็บทั่วไป ที่มักนำโปรแกรมประเภทแชร์แวร์และฟรีแวร์ (เป็นโปรแกรมให้ทดลองใช้งานได้) หรือไฟล์รูปภาพ สกรีนเซฟเวอร์ เกมส์ และเพลงต่างๆ มาให้โหลดได้ฟรีเพื่อดึงดูดผู้มาเยี่ยมชม ขั้นตอนการทำสามารถทำได้โดย

1. เลือกข้อความที่ต้องการจะทำเป็น Link
2. คลิกเมาส์ที่ปุ่ม Browser ในช่อง Link จากหน้าต่าง Properties เพื่อกำหนดไฟล์ที่จะ Link

ไป

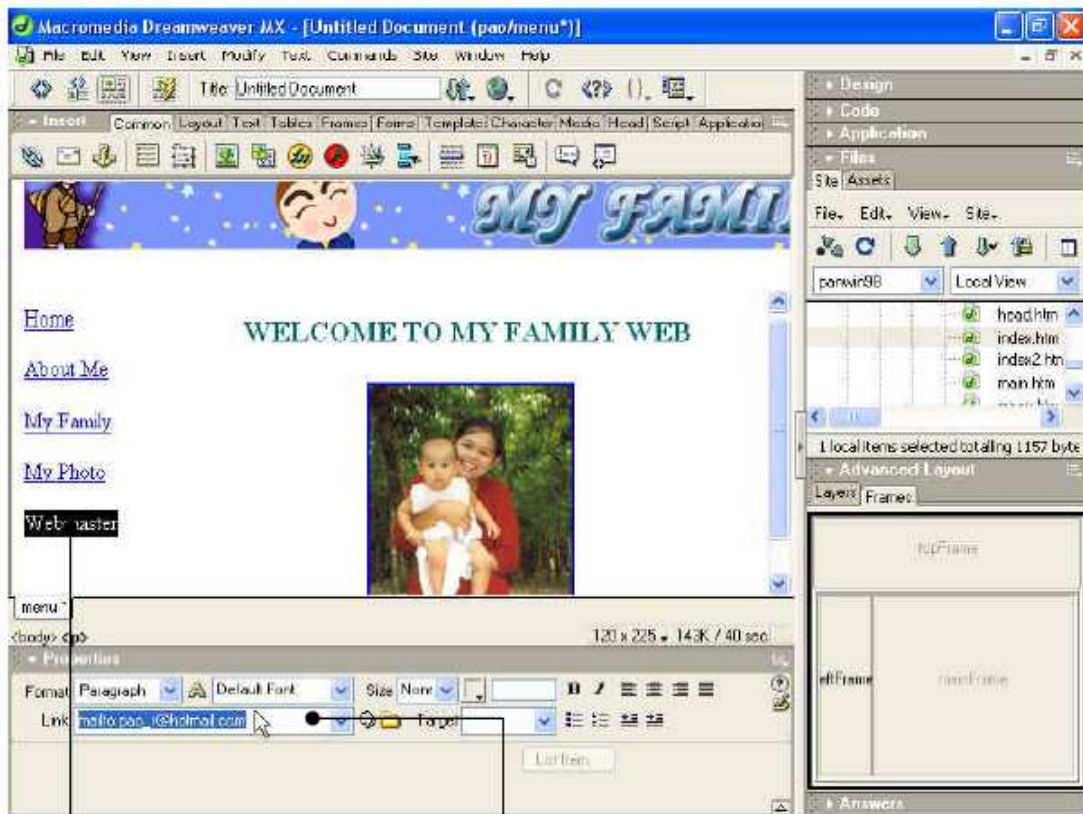


3. เลือกไฟล์โปรแกรมที่จะ Link จากไดอะล็อกบ็อกซ์ที่ปรากฏขึ้น
4. คลิกปุ่ม OK
5. เซฟหน้าเว็บเพจแล้วกดปุ่ม F12 เพื่อดูผลที่ปรากฏ

6. การเชื่อมโยงไปยัง E-Mail

โดยปกติเพื่อให้ผู้ที่มาเยี่ยมชมเว็บเพจของเราสามารถติดต่อกับเราได้ จะมีการสร้าง Link ที่ไปยังอีเมลแอดเดรสของเรา เมื่อผู้ใช้ Click ที่ Link นี้จะปรากฏโปรแกรมที่ใช้ในการส่งอีเมลขึ้นมา ผู้ใช้ก็จะสามารถเขียนอีเมลมาคุยกับเราได้ โดยไม่เสียเวลาพิมพ์อีเมลแอดเดรสของเรา

1. พิมพ์ข้อความที่ต้องการลงบนเว็บเพจ



1. เลือกข้อความหรือรูปภาพที่ต้องการสร้าง Link
2. พิมพ์อีเมลแอดเดรสที่ช่อง Link โดยมีคำว่า **mailto:** ตามด้วยชื่ออีเมลที่ต้องการส่งให้แล้วเคาะ **Enter**


2. คลิกที่ข้อความที่ต้องการเชื่อมโยง พิมพ์อีเมลแอดเดรสที่ช่อง Link โดยมีคำว่า **mailto:** ตามด้วยชื่ออีเมลที่ต้องการส่งให้แล้วเคาะ **Enter**

3. เซฟแล้วทดสอบการเชื่อมโยงผ่านบราวเซอร์


4. เมื่อคลิกที่ข้อความที่เราสร้าง Link จะปรากฏโปรแกรมส่งเมล โดยจะมีอีเมลแอดเดรสแสดงขึ้นมาให้เรียบร้อย



7. การเชื่อมโยงด้วย Map Link

การสร้าง Map Link เป็นการถ่ายภาพในเว็บเพจที่ประกอบด้วยพื้นที่ย่อยที่ถูกกำหนดเป็น Link เชื่อมโยงกับข้อมูลโดยเราสามารถ Click mouse ที่ส่วนต่างๆ ของภาพเพื่อเชื่อมโยงไปยังข้อมูลที่แตกต่างกันได้ การกำหนดแต่ละส่วนของภาพไว้เป็น Link ย่อยที่จะเชื่อมโยงไปยังหน้าเว็บเพจที่แตกต่างกัน เราสามารถใช้ Icon  กำหนดพื้นที่ของแต่ละ Link บนรูปเป็นแบบเหลี่ยม แบบกลม หรือแบบอิสระได้

วิธีการสร้าง Map Link มีดังนี้

1. Click ภาพที่ต้องการสร้าง Map Link
2. เลือกบริเวณที่ต้องทำเป็น Link โดยใช้ไอคอน  ที่หน้าต่าง Properties
3. กำหนดพื้นที่ของภาพที่จะเชื่อมโยง โดยการ Click mouse ค้างแล้วลากให้เป็นกรอบ
4. เลือกไฟล์ที่ต้องการเชื่อมโยงโดยคลิกไอคอน Browse หรือพิมพ์ชื่อเพจที่ต้องการเชื่อมโยงในช่อง Link แล้วเคาะ Enter
5. เลือกไฟล์ที่ต้องการเชื่อมโยงแล้วคลิกปุ่ม OK
6. เซฟหน้าเว็บเพจแล้วกดปุ่ม F12 ที่คีย์บอร์ดเปิดหน้าต่างบราวเซอร์เพื่อตรวจสอบการเชื่อมโยง ถ้าเชื่อมโยงได้จะมีไอคอนรูปมือปรากฏที่บริเวณที่เราทำกรอบล้อมรอบพื้นที่ไว้ สังเกตที่แถบสถานะด้านล่างของบราวเซอร์จะปรากฏชื่อเพจหรือไฟล์ที่เราทำการเชื่อมโยง

